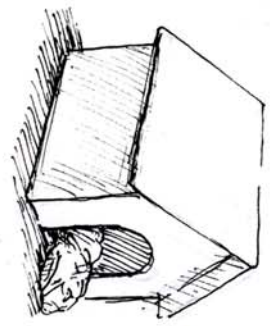


BILDHAUEN KANN JA SO LEICHT SEIN -
 BRAU DIR EINFACH SELBST EINE

K-HÜTTE



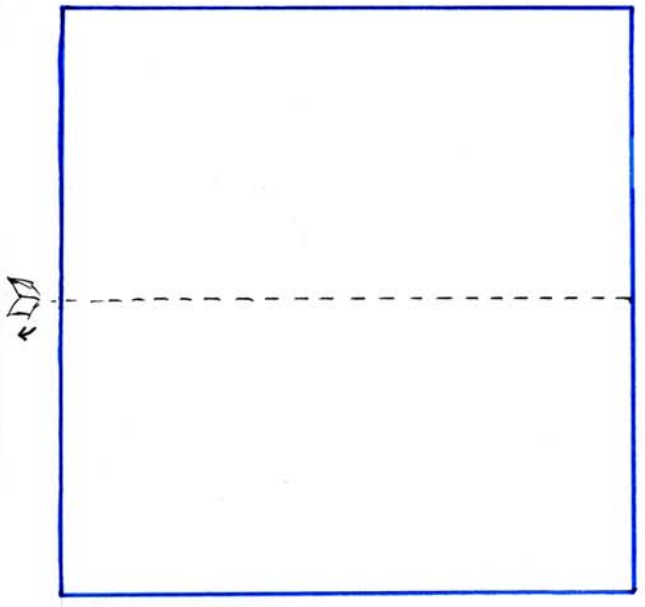
MIT DIESEM SCHNITTBOGEN KANNST DU DIR EINEN KLEINEN KREBBER BASTELN. TRENNE DIESEN BOGEN HERAUS, NIMM EINE SCHERE UND PAPIERKLEBER UND LOS GEHT ES MIT DEM SCHNITZBEIN + FALTEN.



TEIL 1 HÜTTE + TEIL 2 DACH + TEIL 3 'KÖDDEL'

- ① AUSSCHNEIDEN ENTLANG DER DURCHGEZOGENEN LINIE (BLAU)
- ② FALTEN AN GESTRICHELTEN LINIE
- ③ LOCH FÜR EINGANG EINSCHNEIDEN
- ④ LASCHEN MIT KLEBER BESTEICHEN
- ⑤ HÜTTE ZUSAMMENFÜGEN
- ⑥ DACH AUFSETZEN
- ⑦ SCHNITTRESTE VOM PAPIERBOGEN ZUSAMMENROLLEN, KNÜLLEN, DREHEN UND VERZWIIRBELN, BIS DEINE K-WURST ENTSTEHT
- ⑧ 'KÖDDEL' IN DEN EINGANG DER HÜTTE STECKEN, WOVON SCHON FERTIG.

TEIL 2
 DACH

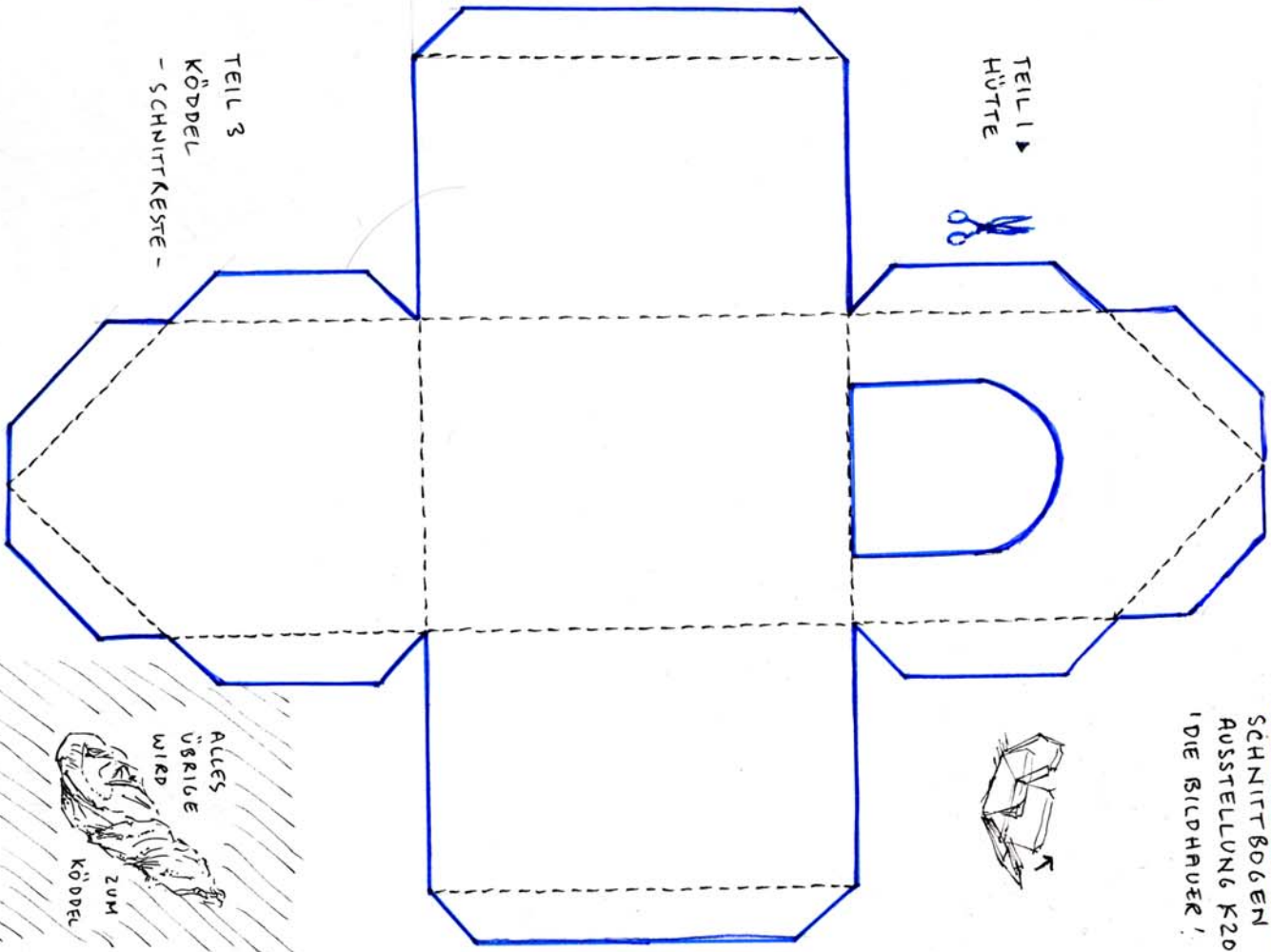


BLATT HERAUSNEHMEN

GERONN KREBBER
 K-HÜTTE
 SCHNITTBOGEN
 AUSSTELLUNG K20
 DIE BILDHAUER



TEIL 1
 HÜTTE



TEIL 3
 KÖDDEL
 - SCHNITTRESTE -



ALLES ÜBRIGE WIRD ZUM KÖDDEL